

SY 按壓式充電座

產品規格

適用：GOGORO2

規格：單埠USB獨立充電 單孔輸出DC5V 3A
單埠TYPE-C獨立充電 單孔輸出PD2.0 3A

尺寸：6.1 x 6.1 x 4.2 cm

顏色：黑色

特色：按壓式防潑水 / 單埠最大出力 3A MAX
智慧IC晶片獨立控制，具有過壓、過流、
過溫、短路保護功能、不傷手機

使用：手機、平板、行車紀錄器

本產品已投保10,000,000產品責任險

TEL：02-8521-3555

FAX：02-8521-9966

 新雅部品股份有限公司
SHINYE A PROFESSIONAL PARTS LTD.



SHINYE A

shinyea

SY 按壓式充電座

×



專用電源線組
不須破壞原廠線組



防潑水



雙孔供電
USB/TYPER-C



GOGORO2



DC/QC/FCP
SCP/VOOC



注意事項

- 一、保固期限：自購買日起保固一年。
- 二、保固範圍：僅限商品內機件損壞，因人為或外力因素以及未參照說明安裝，造成損壞不予以保固。
- 三、辦理退/換貨時，請保留完整商品狀態。
- 四、退/換商品，請在收到商品三天內告知，並自購買產品後七日內辦理收回，經檢測符合標準予以更換。

產品配件

- 按壓式充電座本體 * 1
- 專用轉接電源線 * 1
- 清潔用酒精棉 * 1
- 強力雙面膠 * 1
- 保固卡 * 1



本產品已投保10,000,000產品責任險



新雅部品股份有限公司
SHINYEA PROFESSIONAL PARTS LTD.

WARRANTY

產品保固卡

產品序號： _____

安裝車號： _____

購買日期： _____ 年 _____ 月 _____ 日起

經銷店家店章

※未蓋章店家，未寫安裝日期，不予保固

[-] 掃描QR Code線上瀏覽使用說明





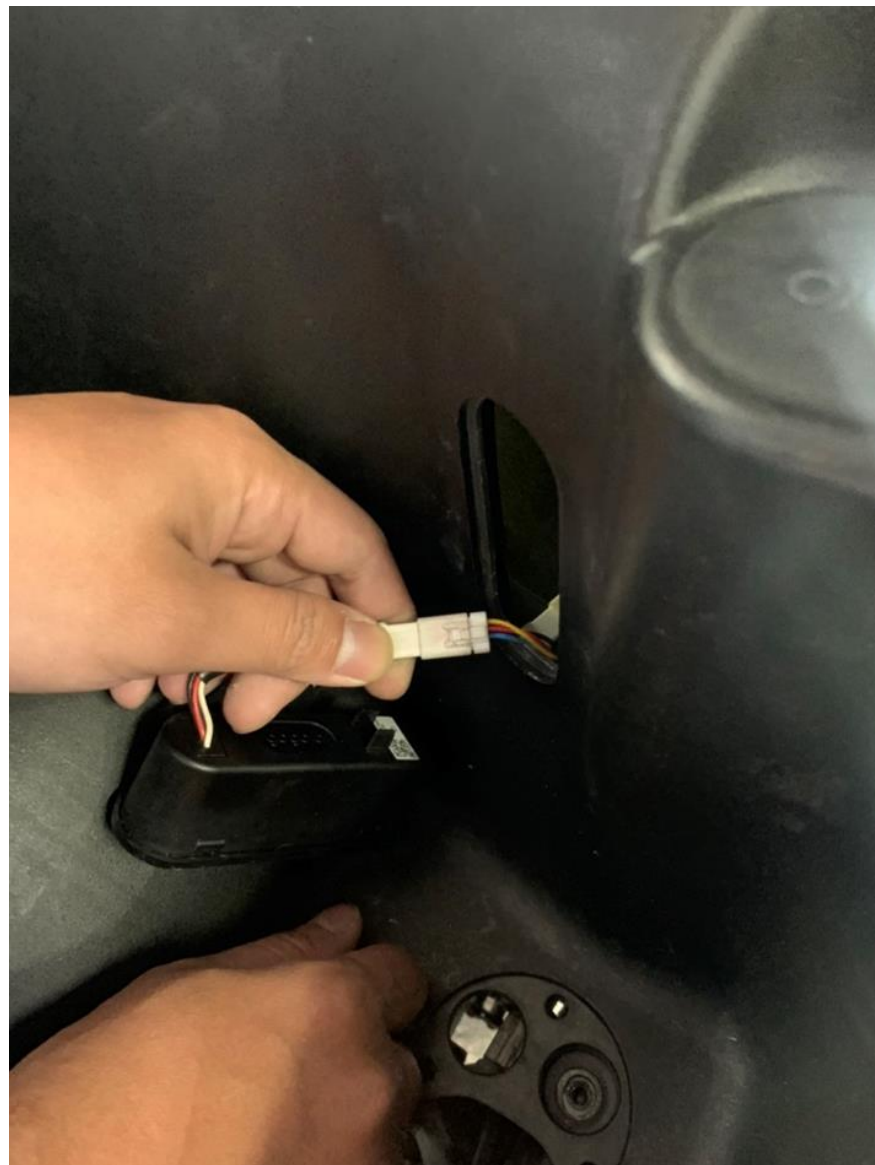
- 1.請將原廠兩顆電池拔下
- 2.使用10號T桿拆下坐墊螺絲



扳起塑膠軟蓋



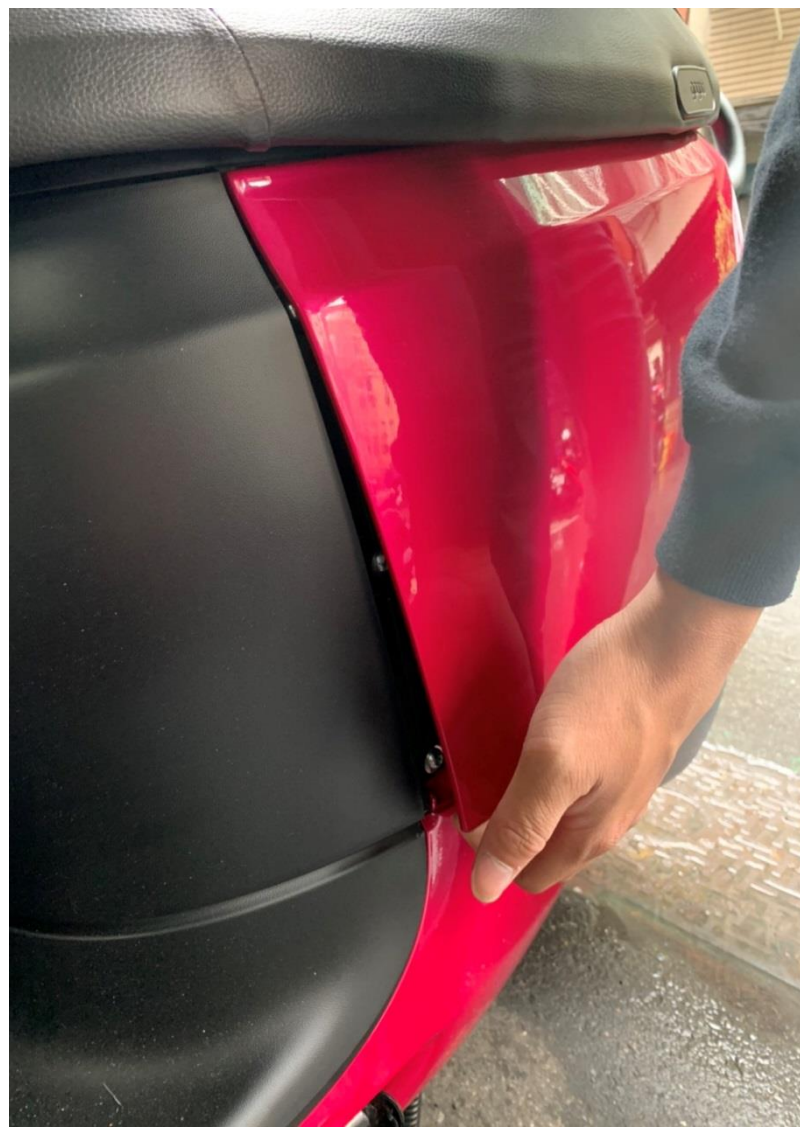
使用5號內六角工具拆馬桶



將馬桶內原廠USB拆開



將原廠USB接頭拔下



將左右側蓋依序拆下



使用**5**號內六角工具拆下左右側殼



使用5號內六角工具拆下後內護蓋



使用5號內六角工具拆下腳踏板



使用5號內六角工具拆下前內護蓋



使用5號內六角工具拆下前面板



將前面板拆下



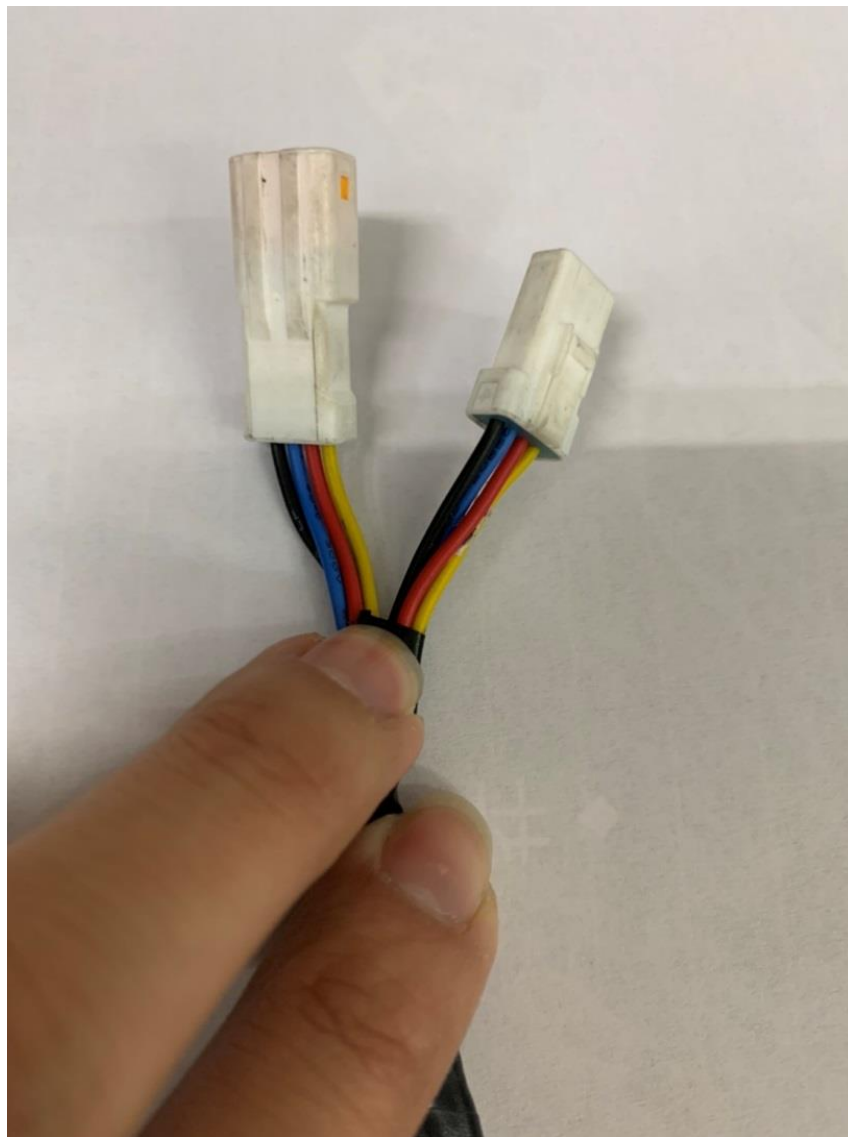
將IQ貼紙撕下



- 1.將新雅USB充電座線沿著IQ洞口放入
- 2.之後把新雅USB充電座固定在IQ洞口



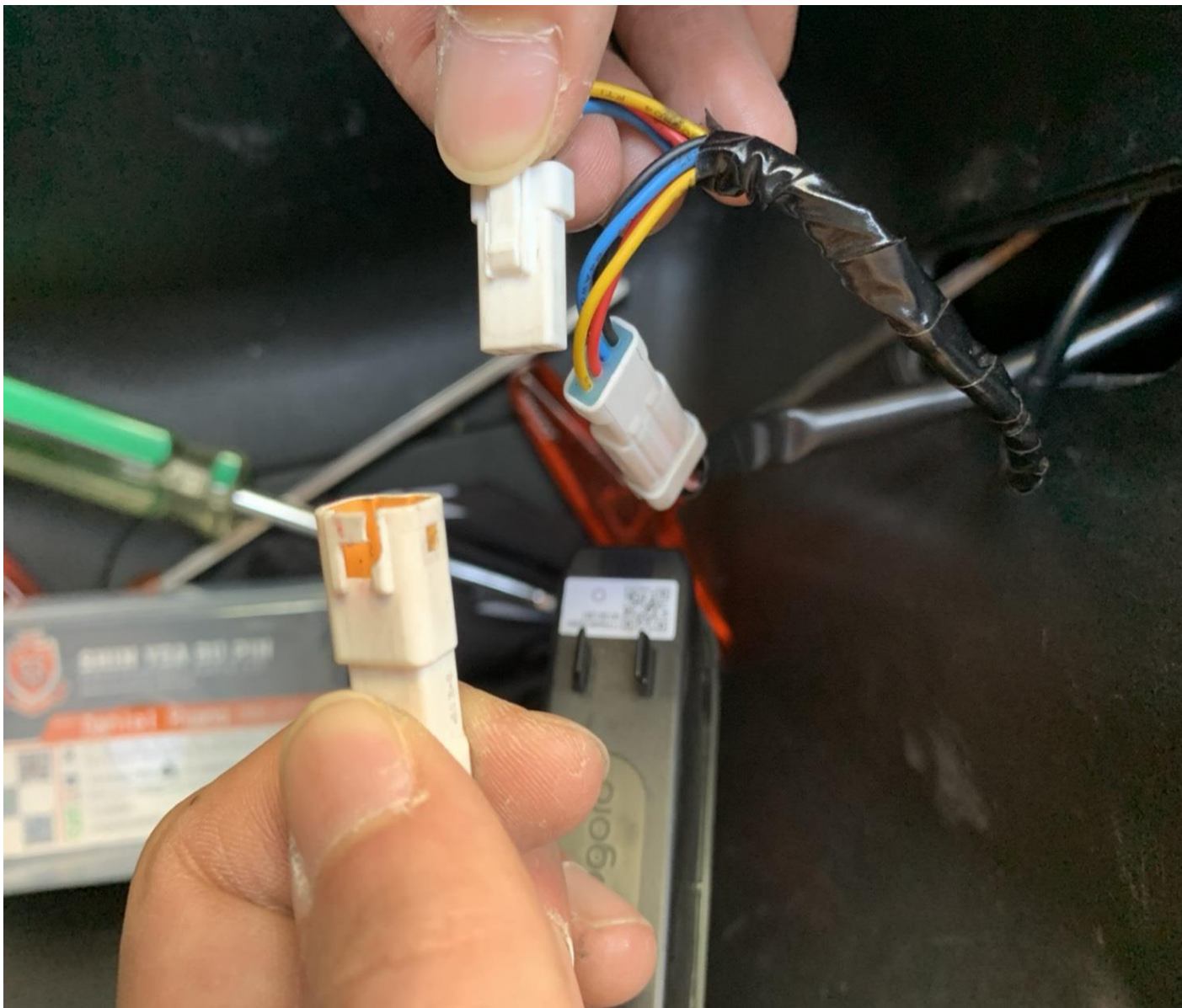
將此端插上新雅USB充電座



右邊公頭插上原廠**USB**充電座
左邊母頭接上原廠**USB**配線



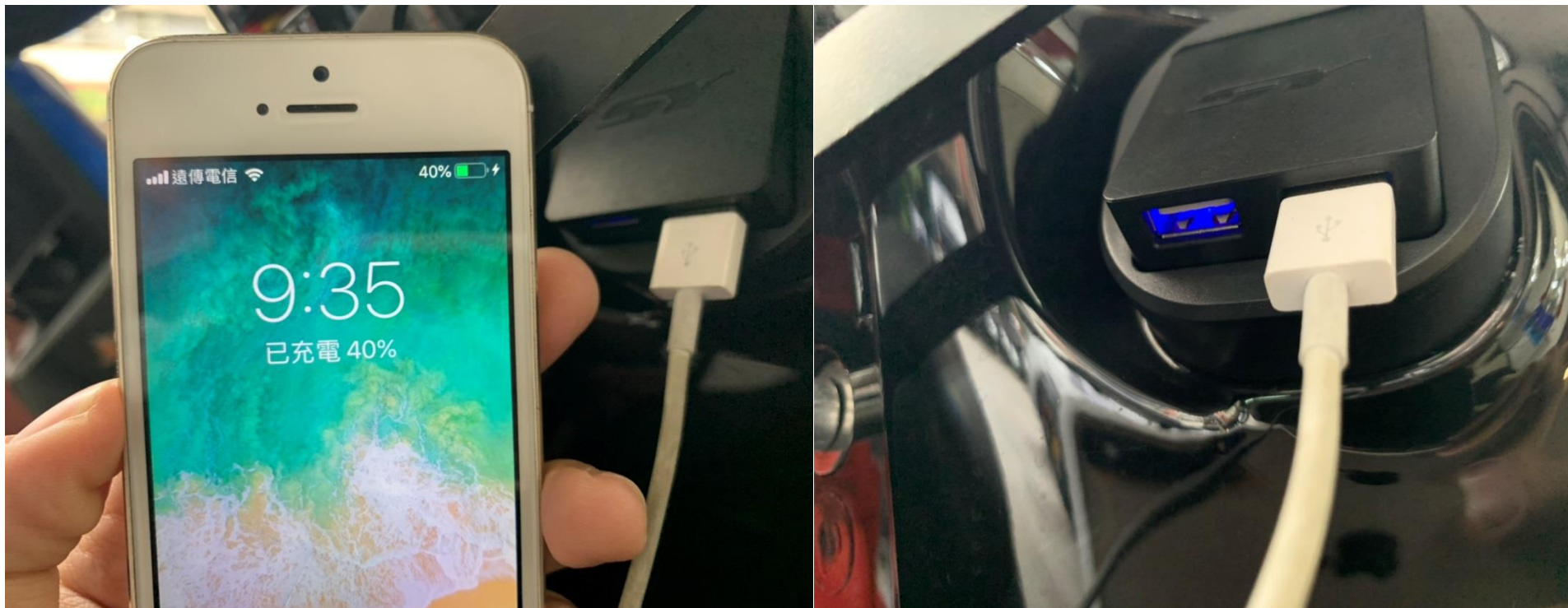
將車上原廠USB配線
插上新雅轉接配線



將新雅轉接配線插上原廠USB充電座母頭端



完成後
接著依序裝回車殼



安裝完畢
插上手機即可充電