

SY

SHINYEA USB SMART

for gogoro 2



SHIN YEA BU PIN PROFESSIONAL PARTS LTD.

TEL : 886-2-8282-7999 / FAX : +886-2-8282-8333

官方網站 : www.shinyea.com.tw

 **GREEN ENERGY**

WARRANTY

產品保固卡

產品序號： _____

安裝車號： _____

購買日期：自 ____ 年 ____ 月 ____ 日起 保固一年

經銷店家店章



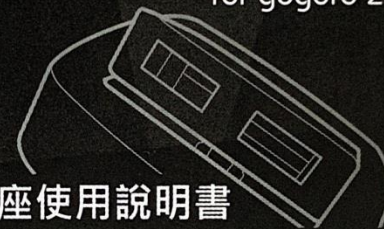
※注意！未蓋店章、未寫安裝日期、不予保固



SHIN YEA BU PIN PROFESSIONAL PARTS LTD.
TEL : 886-2-8282-7999 / FAX : +886-2-8282-8333
官方網站 : www.shinyea.com.tw

SHIN YEA USB SMART

for gogoro 2



SY-按壓式USB充電座使用說明書

注意事項

- 安裝本產品前，請參照安裝說明操作，若安裝錯誤造成損壞，本公司不予保固。
- 請勿自行拆解或改裝本產品，若造成損壞，本公司不予保固。
- 若安裝不慎，易造成其他電系產品損壞。

產品配件名稱

- USB充電座
- 專用轉接線
- 清潔用酒精棉
- 強力雙面膠

本產品已投保10,000,000產品責任險



掃描QR碼線上瀏覽使用說明書

請確實蓋上經銷店家章並填寫購買日期!!
如未蓋店章，未填寫購買日期，本產品不予保固!!
保卡請盡量保持乾淨!!



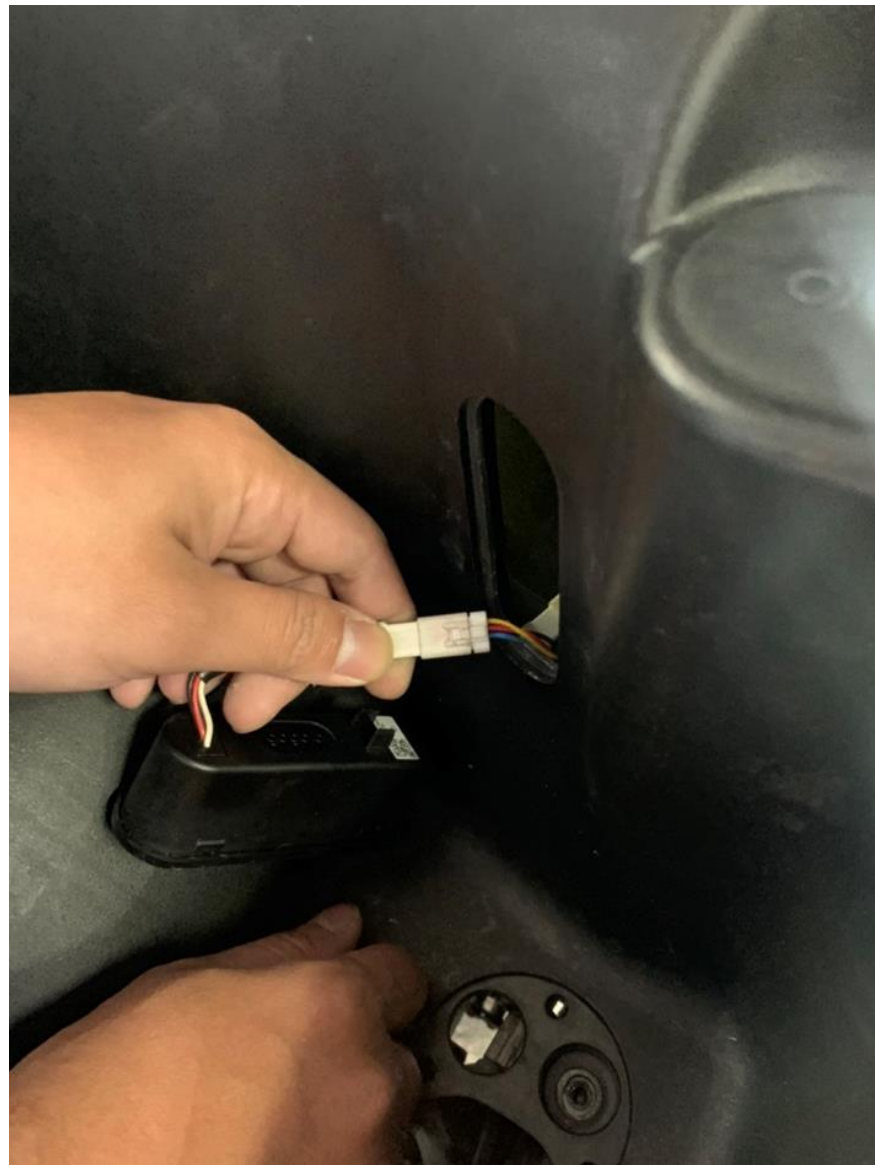
- 1.請將原廠兩顆電池拔下
- 2.使用10號T桿拆下坐墊螺絲



扳起塑膠軟蓋



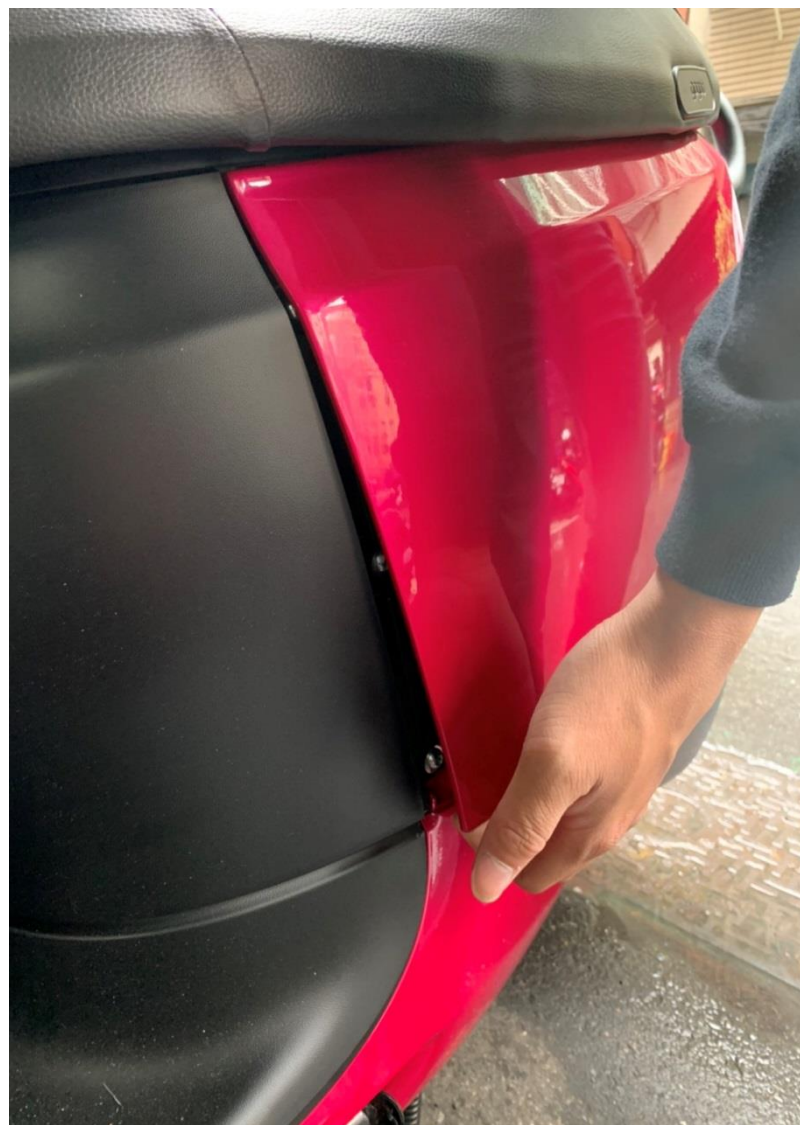
使用5號內六角工具拆馬桶



將馬桶內原廠USB拆開



將原廠**USB**接頭拔下



將左右側蓋依序拆下



使用**5**號內六角工具拆下左右側殼



使用5號內六角工具拆下後內護蓋



使用5號內六角工具拆下腳踏板



使用5號內六角工具拆下前內護蓋



使用5號內六角工具拆下前面板



將前面板拆下



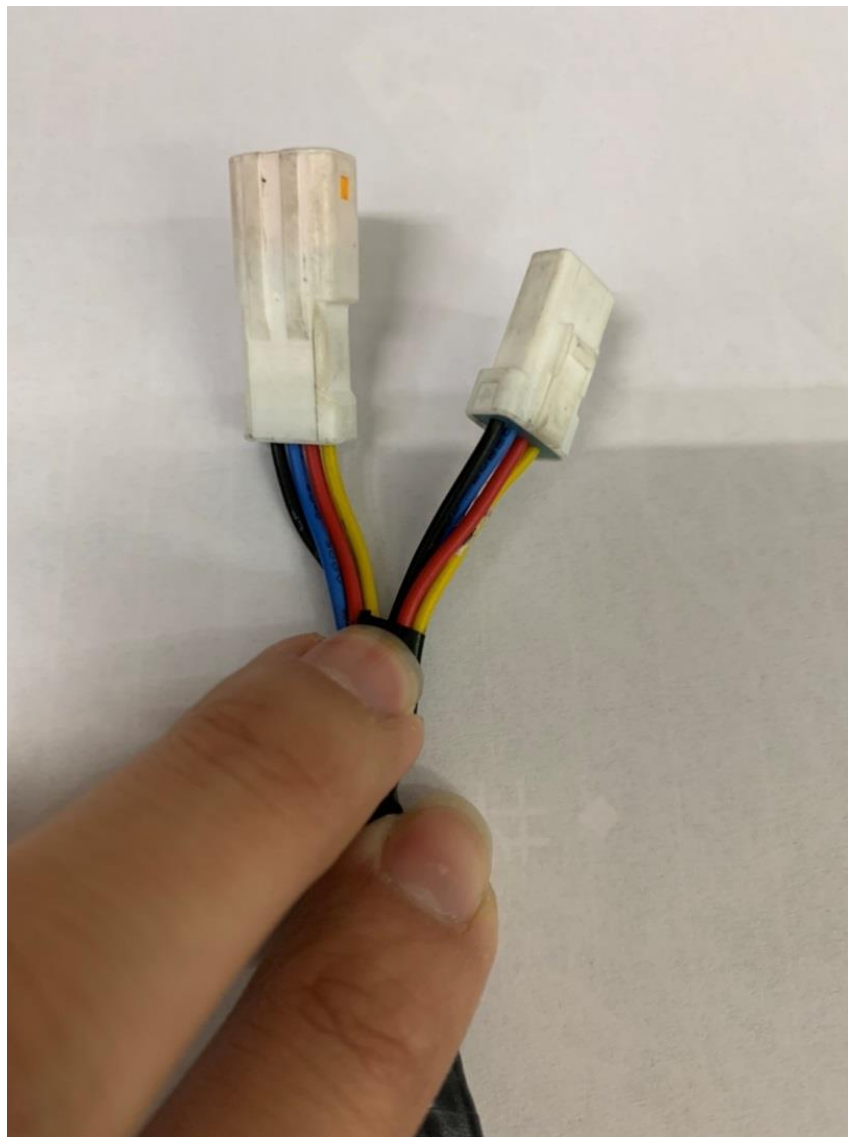
將IQ貼紙撕下



- 1.將新雅USB充電座線沿著IQ洞口放入
- 2.之後把新雅USB充電座固定在IQ洞口



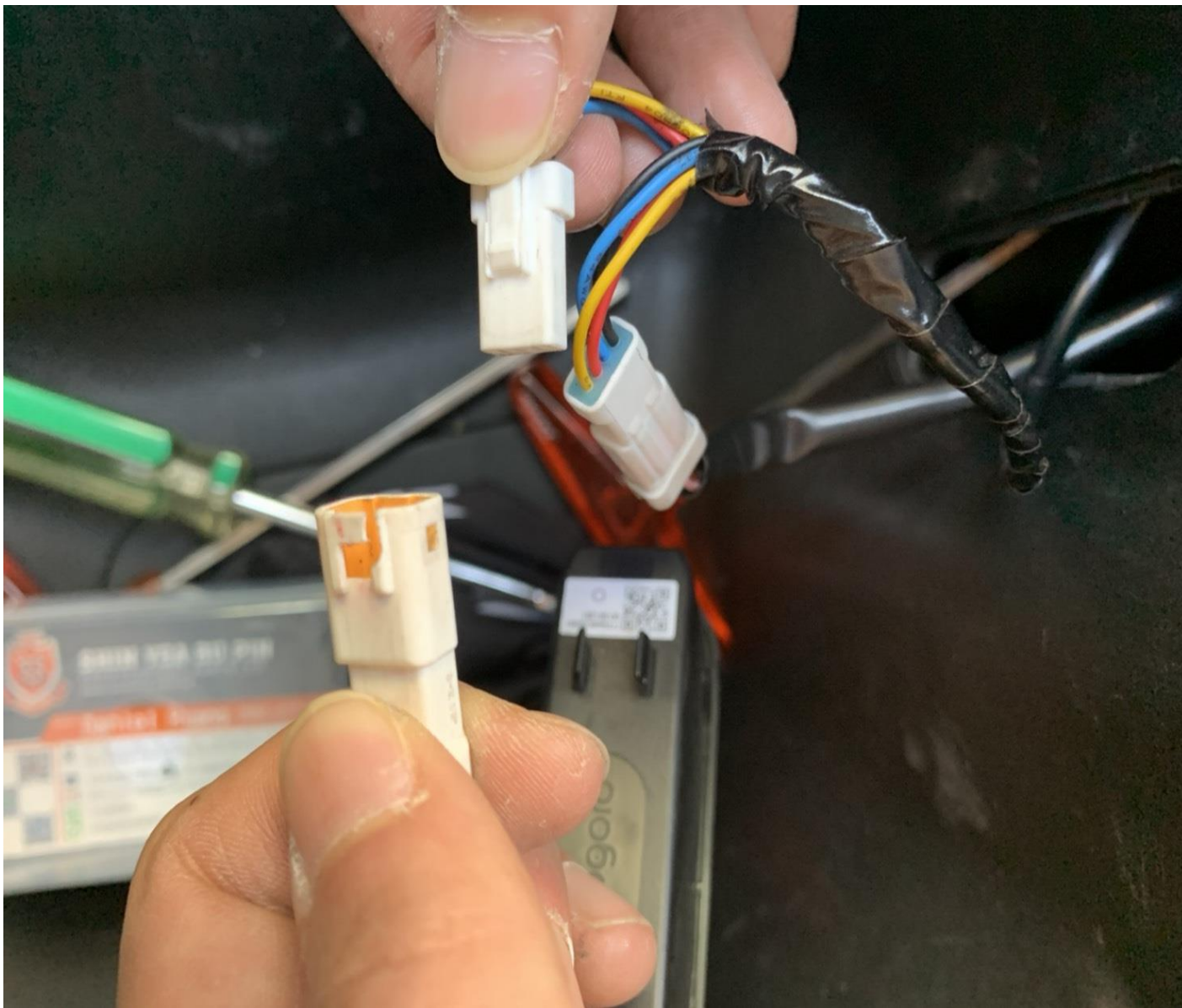
將此端插上新雅USB充電座



右邊公頭插上原廠**USB**充電座
左邊母頭接上原廠**USB**配線



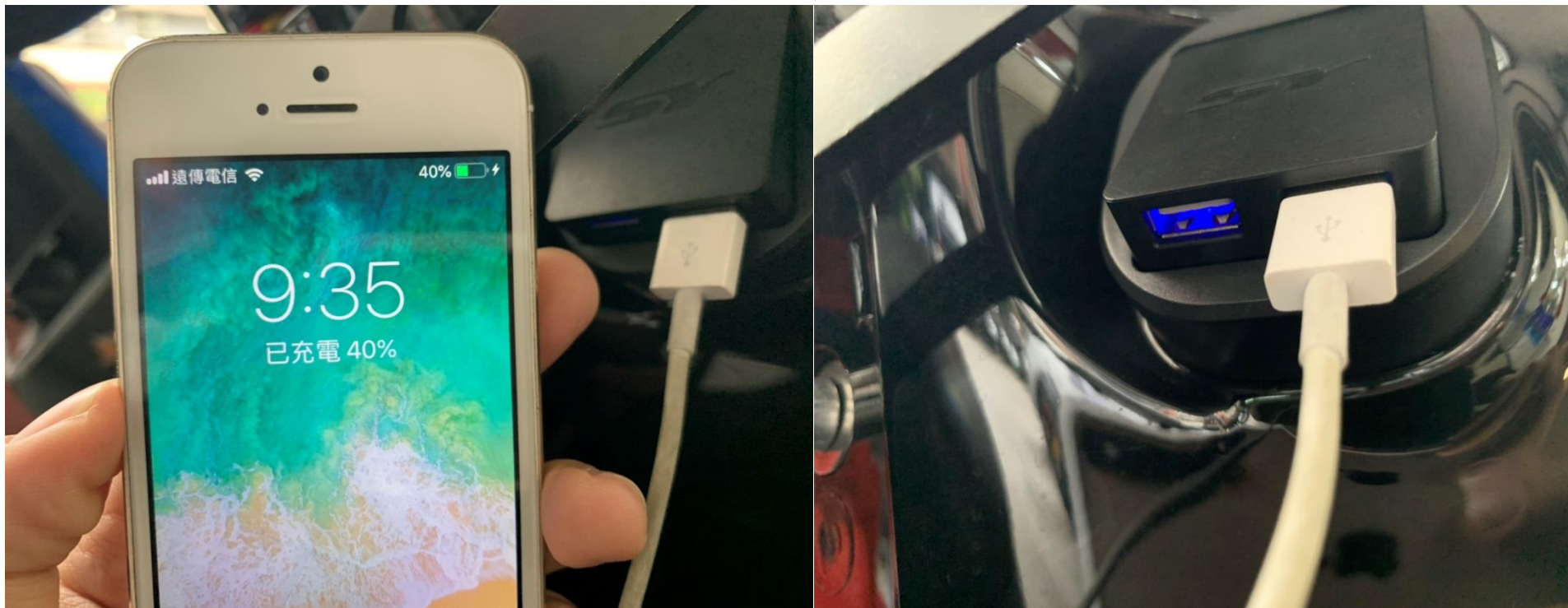
將車上原廠USB配線
插上新雅轉接配線



將新雅轉接配線插上原廠USB充電座母頭端



完成後
接著依序裝回車殼



安裝完畢
插上手機即可充電



綠能科技 展望未來